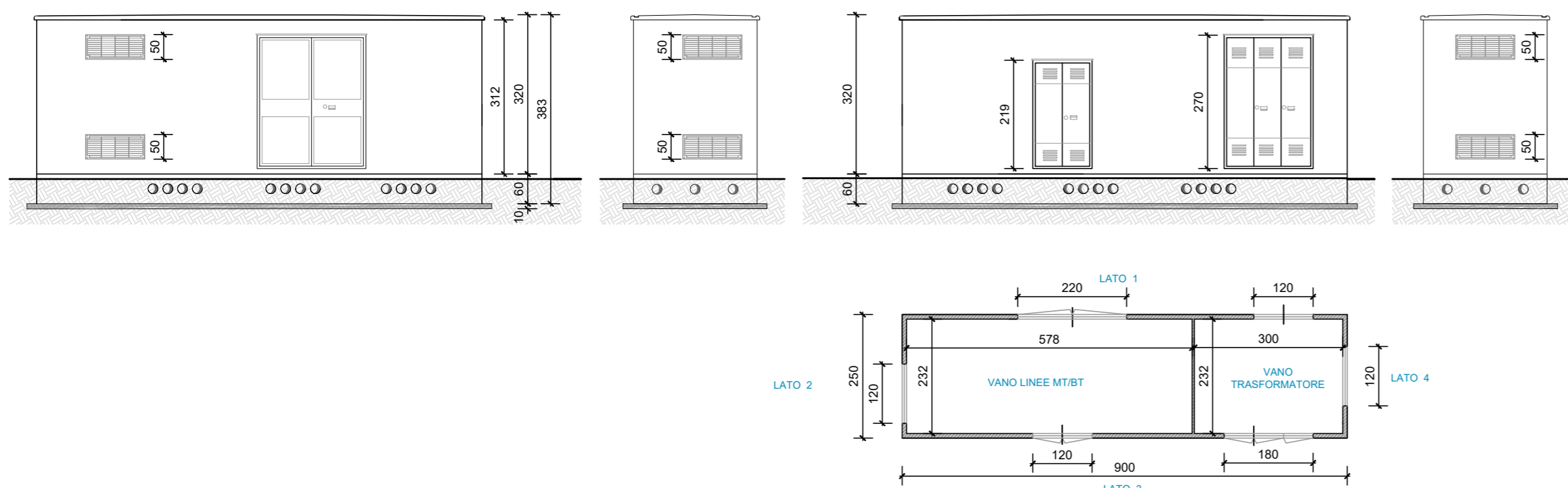
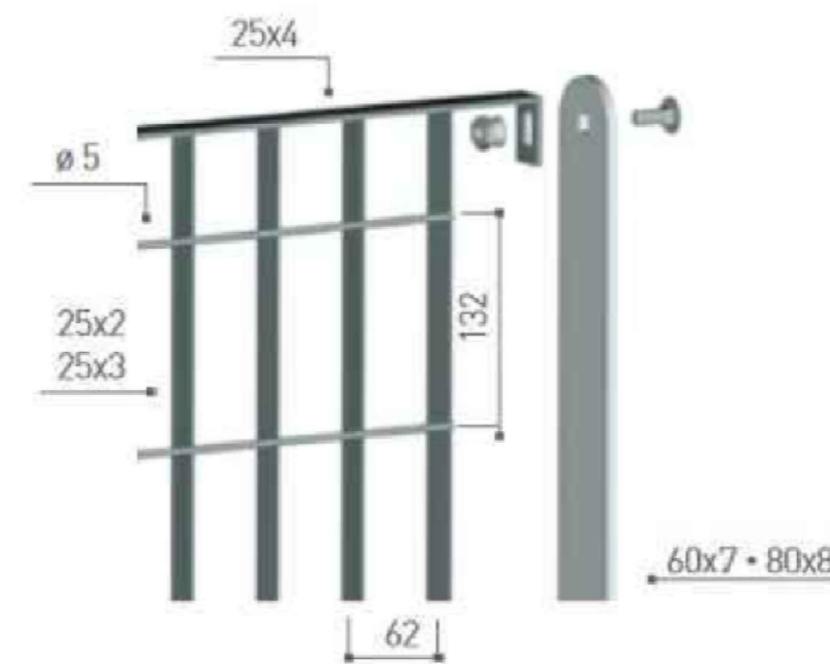
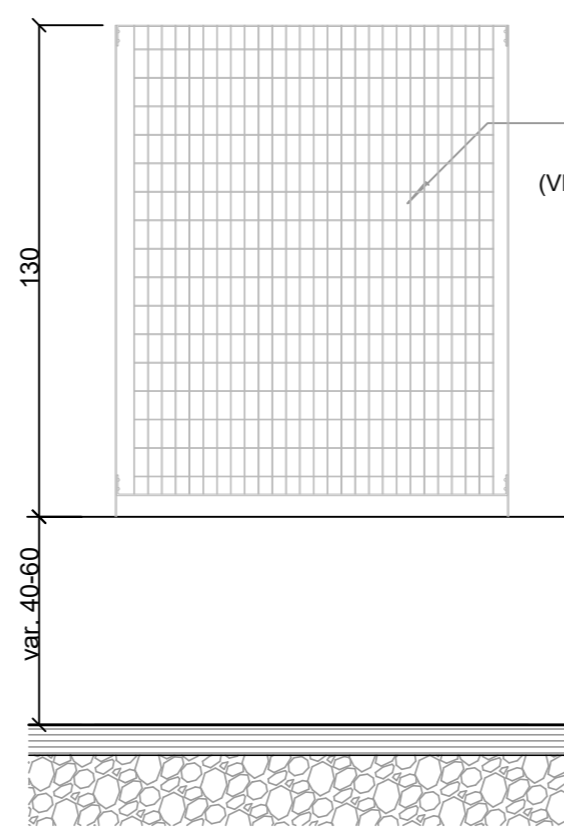
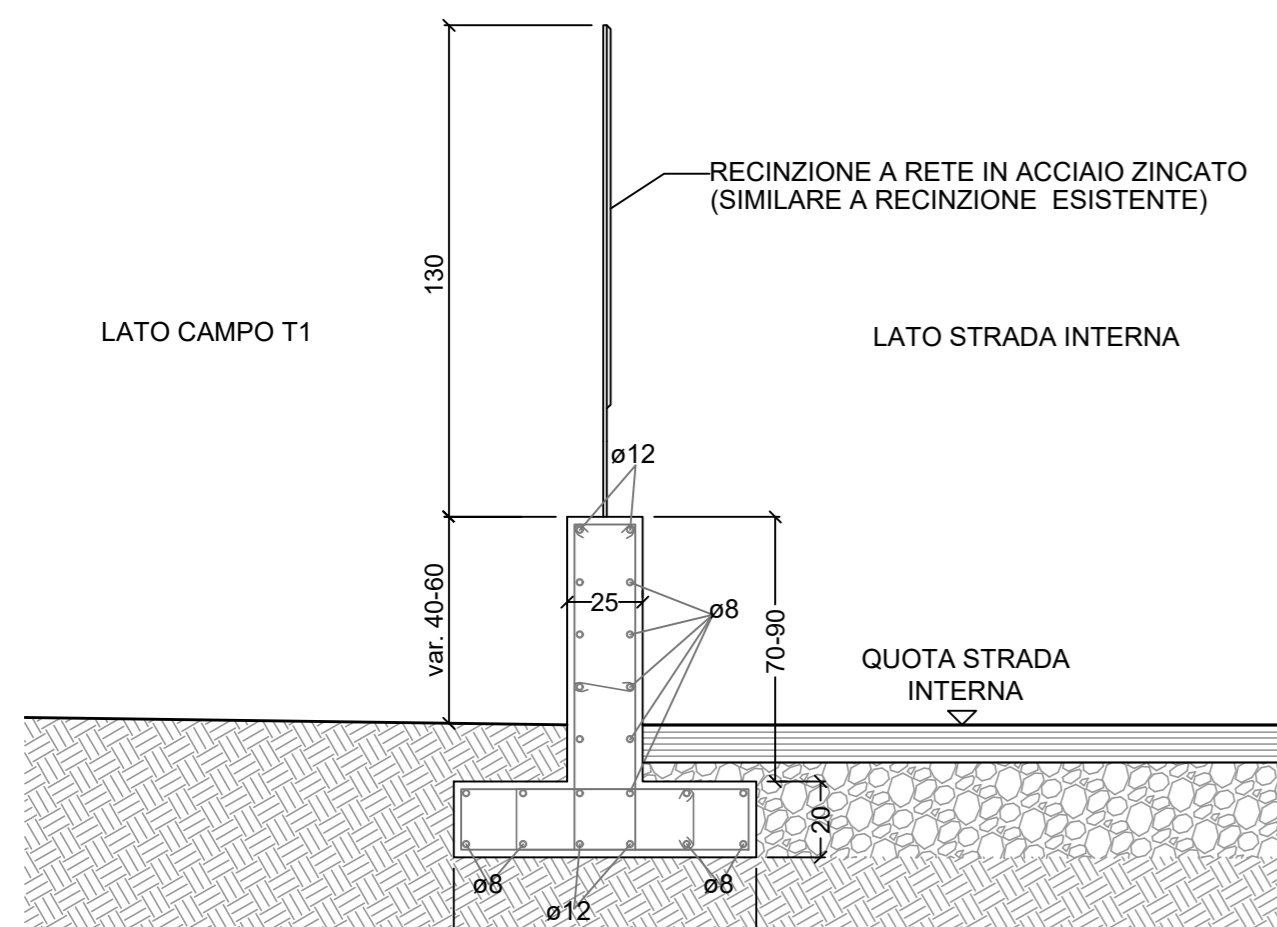
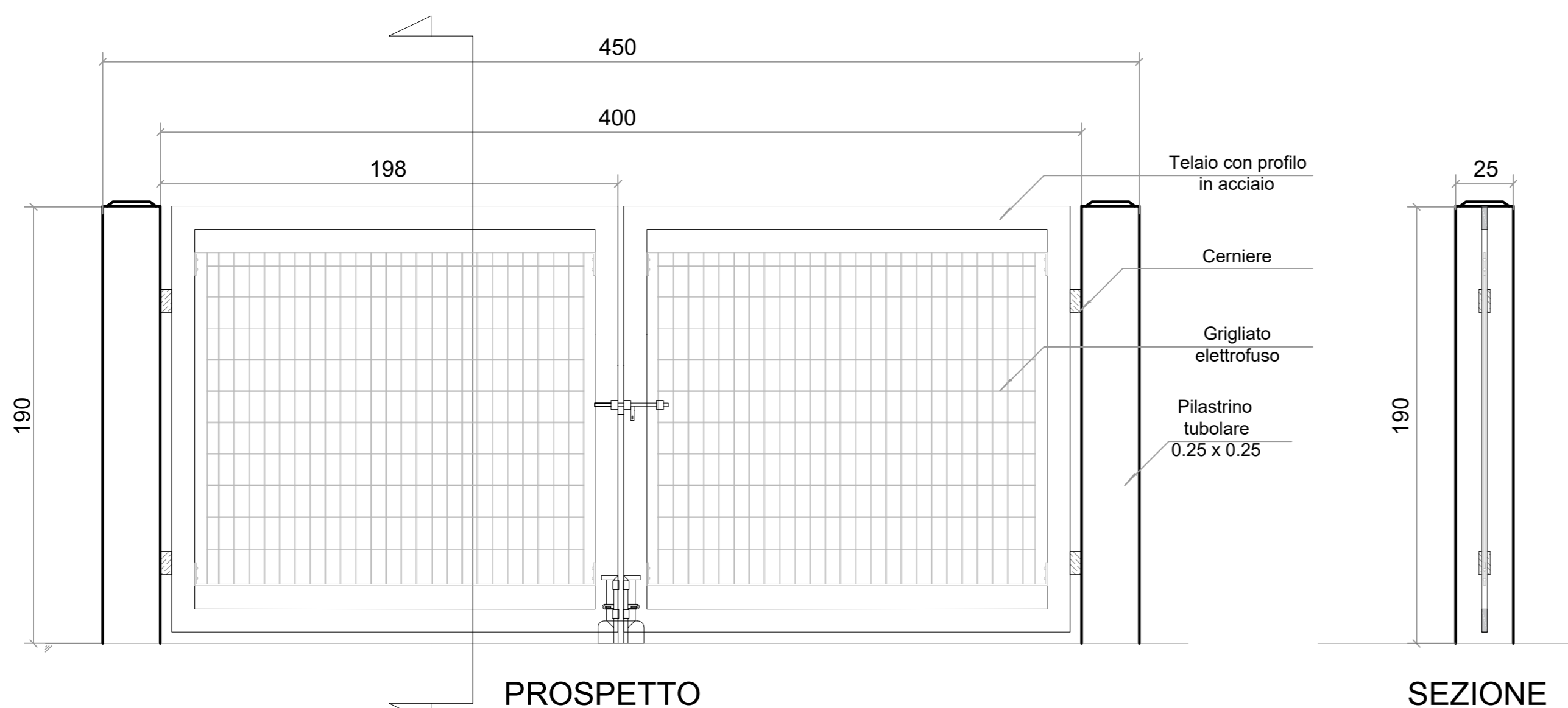


SEZIONE NUOVO MURETTO CON RECINZIONE - SCALA 1:25

PROSPETTO MURETTO CON RECINZIONE - SCALA 1:25



CANCELLO CARRABILE A DUE ANTE BATTENTI - SCALA 1:25



SKF INDUSTRIE S.p.a. - Stabilimento di Airasca

REALIZZAZIONE DI PARCHEGGIO DIPENDENTI COPERTO DA PERGOLATI CON IMPIANTO FOTOVOLTAICO INTEGRATO - CAMPO P2 - OPERE ACCESSORIE A FUTURO IMPIANTO FOTOVOLTAICO A TERRA - CAMPO T1 -

REGIONE PIEMONTE	CITTA' METROPOLITANA DI TORINO	COMUNE DI AIRASCA
PERMESSO DI COSTRUIRE		
OGGETTO DELL'ELABORATO		
CAMPO T1 - PROGETTO		
PARTICOLARI		Scala 1:100 1:25

CODICE GENERALE ELABORATO					
CODICE OPERA	LOTTO	LIVELLO PROGETTO	AREA PROGETTAZIONE	N° ELABORATO	VERSIONI
2316	T1	C	A	10	1
IDENTIFICAZIONE FILE: Skf-Airasca\2316_T1\tr\abitativi\2316_PoC_LOTT0-P2-T1					
VERSIONE	DATA	OGGETTO			
1	APRILE 2024	1° emissione			
2	MAGGIO 2025	2° emissione			

PROPRIETA'	FIRMA
SKF INDUSTRIE S.p.a. - Stabilimento di Airasca Via Pinerolo, 42 - 10060 Airasca (TO)	

PROGETTISTA	TIMBRO - FIRMA
Arch. Renzo Bounous via G.B. Rossi, 7 - 10064 Pinerolo (TO) tel. 0121.376185 email: info@studioprogetto-arching.it	