



# BONUS ELETTRICO

per il disagio  
fisico



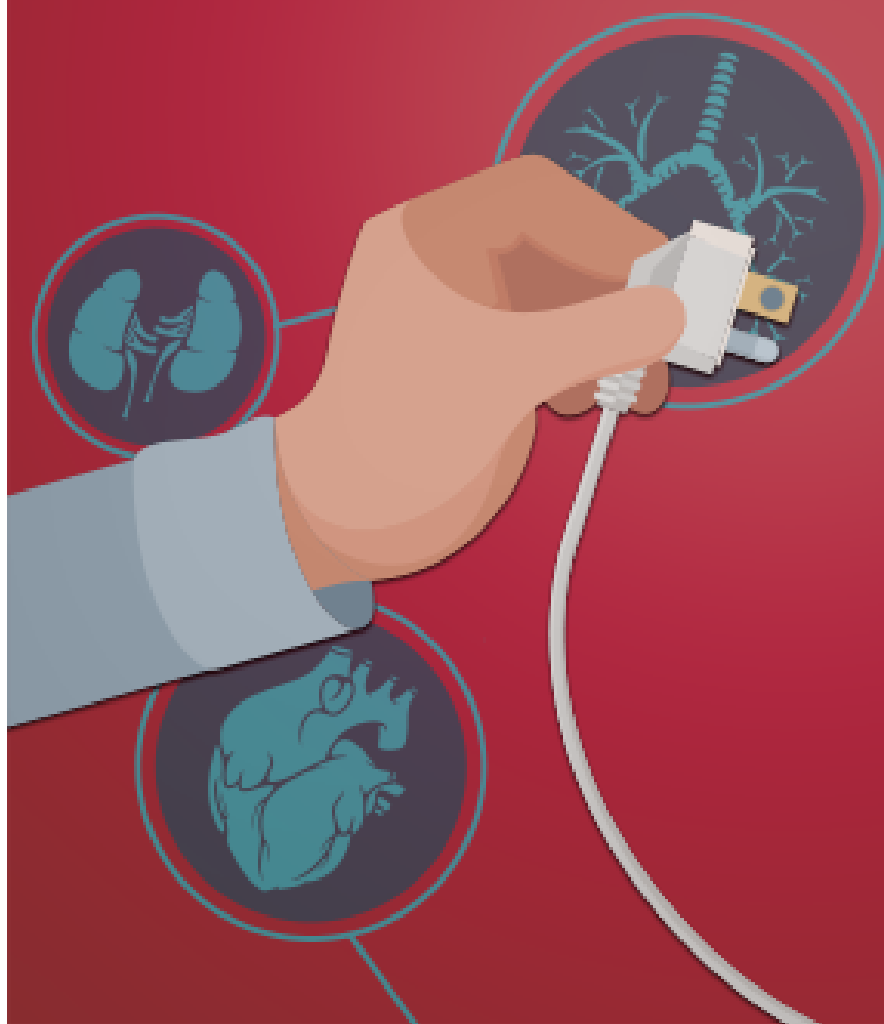
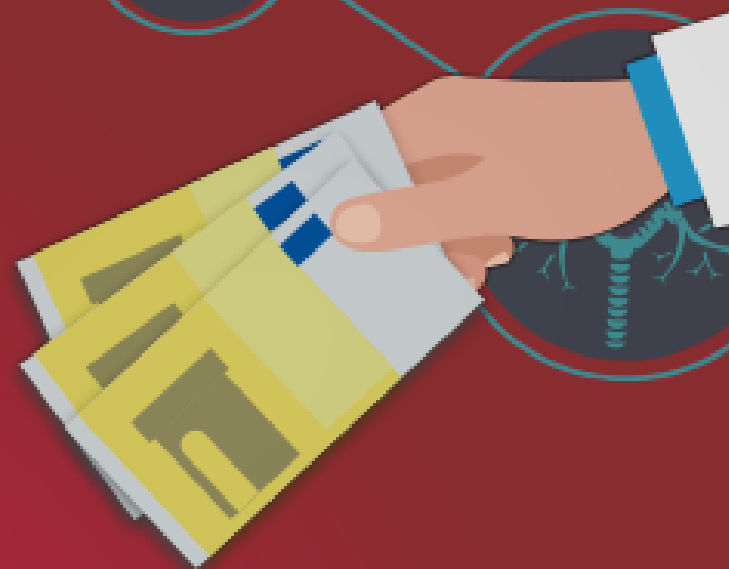


# CHE COS'È

Il bonus elettrico per disagio fisico è una agevolazione economica sulla bolletta per la fornitura di energia elettrica.

È rivolto ai nuclei familiari in cui è presente un **componente affetto da grave disabilità**, costretto a utilizzare apparecchiature elettromedicali per il mantenimento in vita.


Il bonus elettrico per disagio fisico è cumulabile con i bonus per disagio economico, qualora ricorrano i rispettivi requisiti di ammissibilità e viene concesso indipendentemente dalla fascia di reddito del richiedente (**non occorre presentare l'ISEE**).

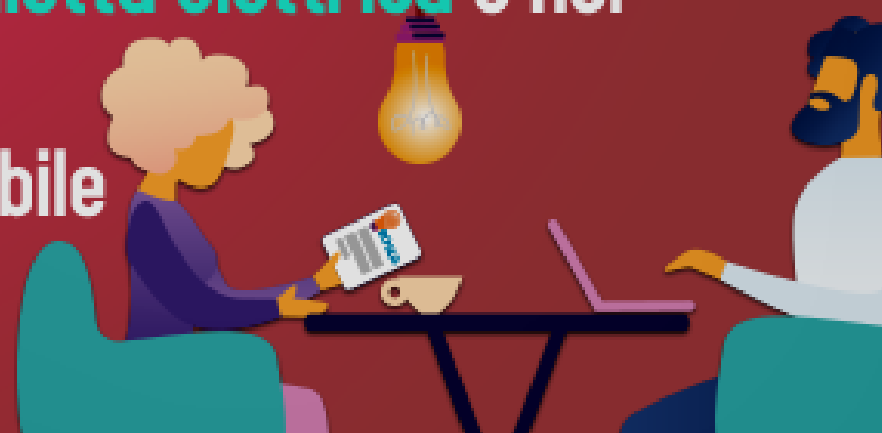
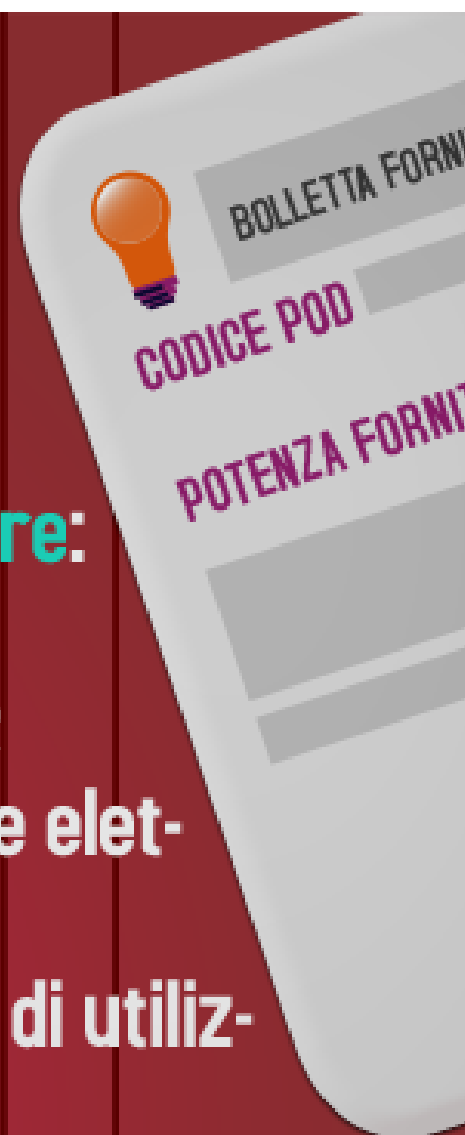




# COSA SERVE PER FARE LA DOMANDA

Per avere accesso al bonus, **bisogna presentare:**

- **un certificato ASL che attesti:**
  - la situazione di grave condizione di salute;
  - la necessità di utilizzare le apparecchiature elettromedicali per supporto vitale;
  - il tipo di apparecchiatura utilizzata e le ore di utilizzo giornaliero;
  - l'indirizzo presso il quale l'apparecchiatura è installata;
- **il documento di identità e il codice fiscale** del  richiedente o del malato se diverso dal richiedente;
- **codice POD** (identificativo del punto di consegna dell'energia) presente sulla **bolletta elettrica** o nel contratto di fornitura;
- **la potenza impegnata o disponibile della fornitura.**

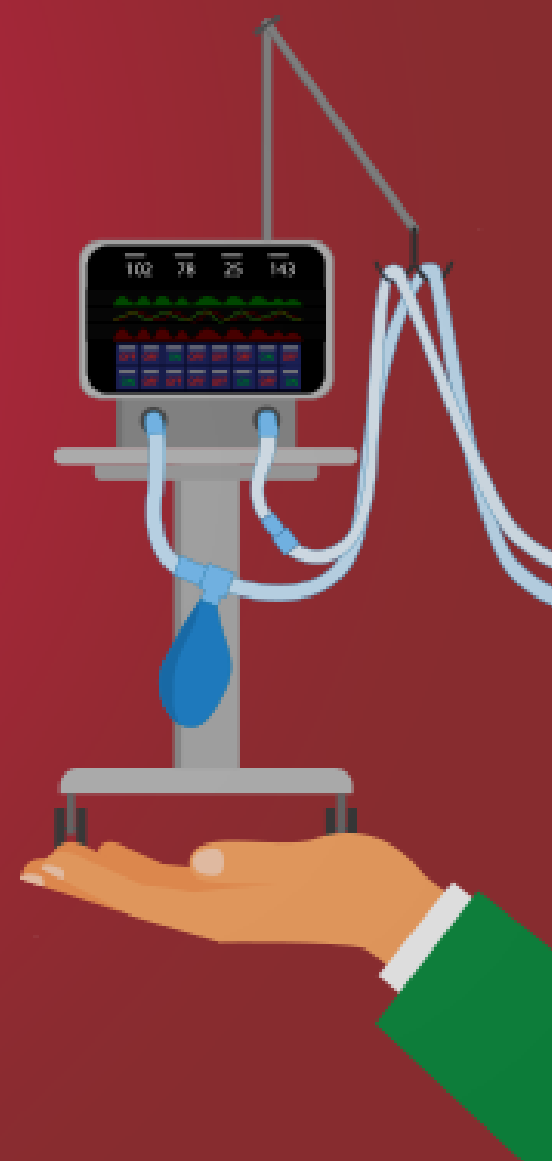




# QUANDO SI HA DIRITTO

Si ha diritto al bonus se si utilizzano:

- macchinari di supporto alla **funzione cardio-respiratoria** (ventilatori polmonari, polmoni d'acciaio, concentratori di ossigeno, ecc.);
- macchinari di supporto alla **funzione renale** (apparecchiature per dialisi, emodialisi, ecc.);
- macchinari destinati alla **funzione alimentare** e attività di somministrazione (pompe d'infusione, nutripompe, ecc.);
- mezzi di trasporto e ausili **per il sollevamento disabili** (carrozze elettriche, sollevatori mobili, sollevamenti fissi, ecc.);
- dispositivi per la prevenzione e la **terapia di piaghe da decubito**.





# COME VIENE CORRISPOSTO

L'importo viene scontato direttamente sulla bolletta elettrica: non in un'unica soluzione, ma suddiviso nelle diverse bollette corrispondenti ai consumi dei 12 mesi successivi alla presentazione della domanda.

Ogni bolletta riporta una parte del bonus proporzionale al periodo cui la bolletta fa riferimento.

Il bonus viene erogato senza interruzioni fino a quando sono utilizzate le apparecchiature elettromedicali salvavita.

Il cessato utilizzo di tali apparecchiature deve essere tempestivamente segnalato al proprio venditore di energia elettrica.

